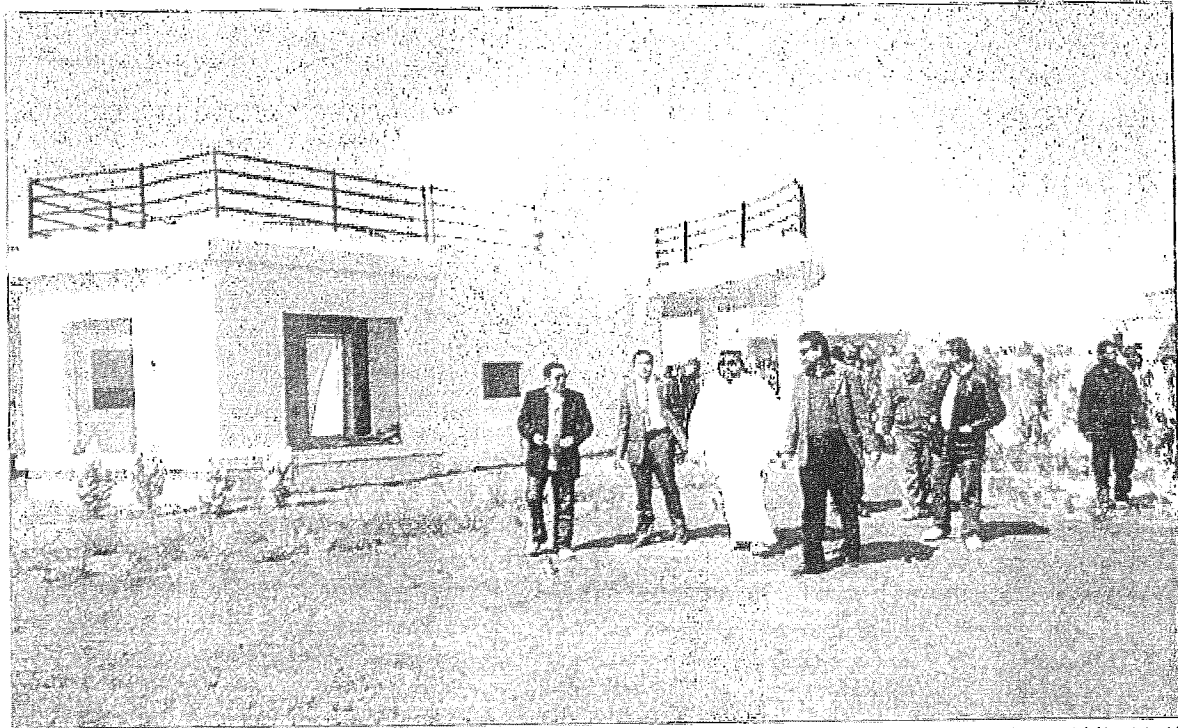


قريبا موعد بدء تسليم الدفعة الأولى حسب الجدول الزمني

## «الدولية للمشاريع العقارية» تنجز 65% من المرحلة الأولى لمشروع «دريم فارمز» بطريق القاهرة - الإسكندرية الصحراوي



الشيخ فهد المبارك يتفقد أعمال تنفيذ المشروع

بالسرعة اللازمة. وأكد حمدي أن الشركة بدأت أيضا في تنفيذ عدد من المطالب الإضافية للعملاء تتعلق بالإنشاءات والتشطيبات والزراعات في عدد من الفيلات المتوقع تسليمها خلال الفترة المقبلة بعد الانتهاء من إنجازها.

وأشار حمدي إلى أنه ورغم تداعيات الأزمة المالية العالمية إلا أن الاقتصاد المصري ولاسيما قطاع العقار يعد من أقبل القطاعات تأثرا بالأزمة بفضل كون هذا القطاع كان يشهد فائضا في الطلب عن العرض بفضل الإقبال الواضح من شركات القطاع الخاص المصرية والعربية ولاسيما الخليجية على الاستثمار في هذا القطاع الواعد.

يذكر أن المنتجع يقع على أرض تبلغ مساحتها الإجمالية نحو 3 ملايين متر مربع على طريق مصر اسكندرية الصحراوي، وهو عبارة عن مجموعة من الفلل محاطة بسور خارجي ولها بوابة ذات طابع خاص، ويحتوي كذلك على مجموعة من الخدمات والمرافق الضرورية والتي من بينها على سبيل المثال لا الحصر (حدائق أطفال - مجموعة بهيرات صناعية - مساجد - مطاعم - مركز تجاري - ملاعب رياضية).

بالكامل يتم تنفيذه وفق متطلبات واحتياجات الأسرة الخليجية خصوصا ان النسبة الأكبر من مالكي الوحدات من الجنسية الكويتية والجنسيات الخليجية الأخرى مشيرا إلى أن المشروع سيجو العديد من المنشآت الترفيهية والرياضية المتنوعة.

وذكر الشيخ فهد المبارك أن الشركة ستعلن قريبا عن موعد بدء تسليم الدفعة الأولى من وحدات المرحلة الأولى للمشروع وعددها 160 فيلا حيث تم الانتهاء من النسبة الأعظم منها بشكل كامل على صعيد الإنشاءات والتشطيبات والحدائق والمسطحات الخضراء وغيرها من الأعمال إضافة إلى 140 فيلا أخرى جسر العمل فيها لانجازها حسب الجدول الزمني المقرر.

من جهته كشف مدير المبيعات في الشركة الدولية للمشاريع العقارية شريف حمدي الذي رافق الشيخ فهد خلال الجولة عن أن الشركة وبعبارة نجحت في تحقيق نسب إنجاز جيدة في المشروع بفضل الاستعانة بأكثر من شركة مقاولات متخصصة ستسعى في الفترة المقبلة إلى التعاقد مع شركات مقاولات أخرى إضافة إلى الشركات الحالية لتنفيذ الأعمال المتبقية من المرحلة الأولى للمشروع

أعلن رئيس مجلس إدارة الدولية للمشاريع العقارية الشيخ فهد المبارك عن تمكن الشركة من إنجاز ما يقرب من 65% من أعمال تنفيذ المرحلة الأولى لمشروع منتجع دريم فارمز «وهو منتجع كويتي على أرض مصرية» تنفذه الشركة في مصر على طريق القاهرة الإسكندرية الصحراوي.

وقال الشيخ فهد في تصريح صحافي عقب تفقده الأعمال التي تم إنجازها في المشروع إن الشركة وحسب معدلات الإنجاز الجارية ستفي بوعودها بشأن تسليم الوحدات إلى العملاء في مواعيدها المقررة وحسب الجدول الزمني الموضوع من قبل.

وأوضح أن النهضة العمرانية الواضحة التي يشهدها طريق القاهرة - الإسكندرية الصحراوي من قبل العديد من شركات القطاع الخاص التي أنشأت العشرات من المشروعات لزراعية والسياحية برصد مبالغ ضخمة تطويره وتحويله إلى طريق حر والسعي لإنشاء مدن سكنية ومطار دولي جديد على هذا الطريق يعزز من فرص نمو الاستثمارات في تلك المنطقة.

وبين أن المنتجع الذي تتضمن مرحلته الأولى إنشاء 450 فيلا والتي تم تسويقها