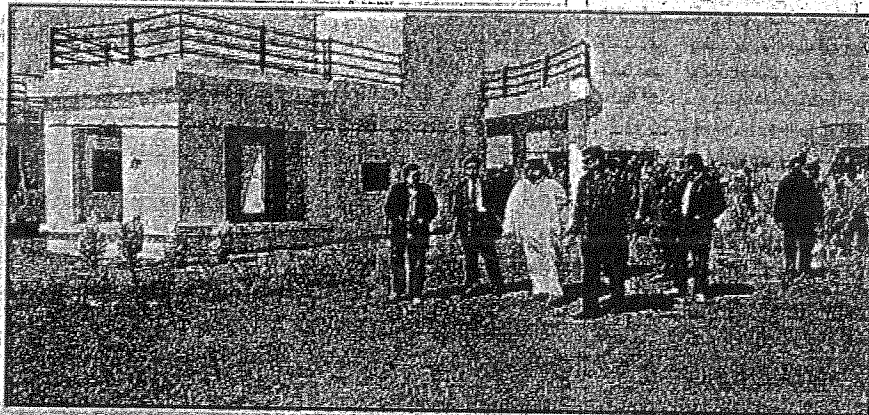


### موعد بدء تسليم الدفعة الأولى حسب الجدول الزمني

## الدولة للمشاريع العقارية «تجزر» 65% من تنفيذ المرحلة الأولى لمشروع «دريم فارم»



الشيخ فهد المبارك يتفقد المشروع

## فهد المبارك : قيام الحكومة المصرية بتطوير الطريق بخدمات إضافية يعزز من فرص نمو الاستثمارات في تلك المنطقة

القطعة بعد الانتهاء من أعمالها وأشار حمدي إلى أنه ورغم تداعيات الأزمة العالمية إلا أن الاقتصاد المصري ولاسيما قطاع العقار يعد من أقل القطاعات تأثراً بالأزمة بفضل كون هذا القطاع كان يشهد فائضاً قسرياً يخلو عن العرض بفضل الأقبال الواضح من شركات القطاع الخاص المصرية والعربية ولاسيما الخليجية على الاستثمار في هذا القطاع الرائد. يذكر أن المنتج يقع على أرض تبلغ مساحتها الإجمالية نحو 3 ملايين متر مربع على طريق مصر الإسكندرية الصحراوي وهو عبارة عن مجموعة من القلل محافظة بنسور خارجي ولها بوابة ذات طابع خاص، ويجوز كذلك على مجموعة من الخدمات والمرافق الضرورية والتي من بينها على سبيل المثال لا الحصر (حدائق أطفال - مجموعة بحيرات صناعية - مساجد - مطاعم - مركز تجاري - ملاعب رياضية).

وأشار الشيخ فهد خلال الجولة عن أن الشركة وبغدادنا تجسدت في تحقيق نسب إنجاز جيدة في المشروع بفضل الاستعانة بالكثير من شركة مقاولات متخصصة ستسعى في الفترة المقبلة إلى التعاقد مع شركات مقاولات أخرى إضافة إلى الشركات الحالية لتنفيذ الأعمال المنقبة من المرحلة الأولى للمشروع بالسرعة اللازمة. وأكد حمدي أن الشركة بدأت أيضاً في تنفيذ عدد من المطالبات الإضافية للعملاء تتعلق بالإنشاءات والتنشيطيات والزراعات في عدد من القيلات المتفرقة يساهمها خلال الفترة

ساحري العديد من المنشآت الترفيهية والرياضية المتنوعة. وذكر الشيخ فهد أن الشركة ستعلن قريباً عن موعد بدء تسليم الدفعة الأولى من وحدات المرحلة الأولى للمشروع وعددها 160 فيلاً حيث تم الانتهاء من النسبة الأعظم منها بشكل كامل على صعيد الإنشاءات والتنشيطيات والحدائق والمساحات الخضراء وغيرها من الأعمال إضافة إلى 140 فيلاً أخرى جار العمل فيها لانجازها حسب الجدول الزمني المقرر. من جهته كشف مدير المبيعات في الشركة الدولية للمشاريع العقارية شريف حمدي الذي

يدير فريق مبيعات الشركة الدولية للمشاريع العقارية الشيخ فهد مبارك الصباح عن إمكانية الشركة من انجاز ما يقرب من 65% من أعمال تنفيذ المرحلة الأولى لمشروع «دريم فارم» في غضون 18 شهراً من توقيع العقد. وأضاف أن الشركة الدولية للمشاريع العقارية لديها خبرة واسعة في تنفيذ المشاريع العقارية في مصر على طريق القاهرة الإسكندرية الصحراوي. وأشار إلى أن الشركة الدولية للمشاريع العقارية لديها خبرة واسعة في تنفيذ المشاريع العقارية في مصر على طريق القاهرة الإسكندرية الصحراوي. وأضاف أن الشركة الدولية للمشاريع العقارية لديها خبرة واسعة في تنفيذ المشاريع العقارية في مصر على طريق القاهرة الإسكندرية الصحراوي.