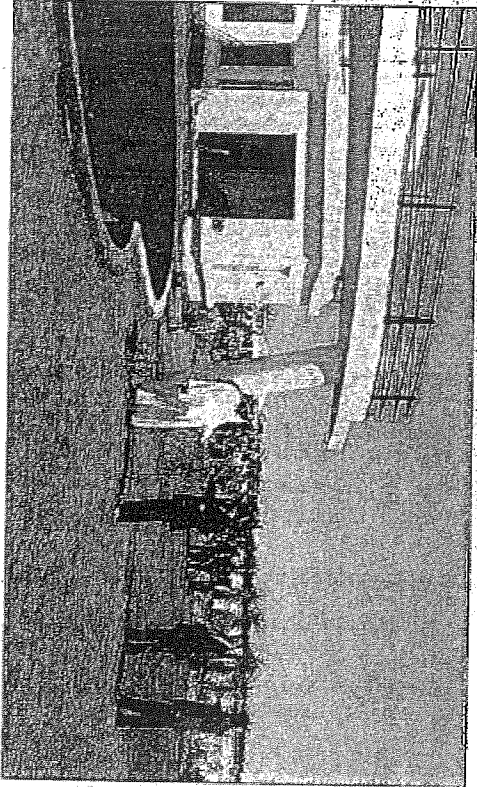


«الدولية للمشاريع العقارية» تنجز 65 في المئة من المرحلة الأولى من مشروع «دريم فارمز»



فهد الصباح:

بدء تسليم الدفعات الأولى من وحدات المرحلة الأولى قريبا وعدادها 160 فيلا



الشيخ تيم مبارك الأمير صباح الصباح يتفقد المشروع

صنعت أرضها في تنفيذ عدد من المطالب الإضافية للمعلماء تتعلق بالإحتياجات والتشطيبات والمرافقات في عدد من المخططات لتتوقع تسليمها خلال الفترة المقبلة بعد الانتهاء من الجازم. والشبان حمدي إلى أنه رغم تداعيات الأزمة المالية العالمية إلا أن الاقتصاد المصري والإسبميا قطاع العقار يعد من أول القطاعات تانرا بالأزمة بفضل كون هذا القطاع كان يشهد قائما في الطلب عن العرض، فضل الإقبال الواضح من شركات القطاع الخاص المصرية والمصرية والإسبميا الخبيجة على الإستثمار في هذا القطاع الواعد. يذكر أن المتجج يقع على أرض تبلغ مساحتها الإجمالية نحو 3 ملايين متر مربع على طريق مصر الإسكندرية الصحراوي، وهو عبارة عن مجموعة من القلل محاطة بمساحات زراعية وأنها بولاية ذات طابع خاص، ويحتوي كلك على مجموعة من الخدمات والمرافق الضرورية والتي من بينها على سبيل المثال لا الحصر (صناديق إطفاء - مجموعة بحدائق صناعية - مساحات - مطاعم - مركز تجاري - ملاعب رياضية).

الاحتجاز جيدة في المشروع بفضل الإستراتيجية المتبعة، إضافة إلى الإستثمار من شركة قنا وولاية الإسكندرية، مع التركيز القليلة إلى الحدائق، مع هيكلة مساحات وأجزاء إضافية إلى الشركات الصالحة للتحقق الأعمال البنائية من المرحلة الأولى للمشروع بالسرعة اللازمة وأكد حمدي أن الشركة وبعدها نجحت في تحقيق نسب

أعلن رئيس مجلس إدارة الدولية للمشاريع العقارية الشيخ فهد مبارك صباح الصباح عن تمكن الشركة من احتجاز ما يقرب من 65 في المئة من أعمال تنفيذ المرحلة الأولى للمشروع منجج «دريم فارمز» منجج كويجي على أرض مصرية التي تنفذها الشركة في مصر على طريق القاهرة الإسكندرية الصحراوي. وقال الشيخ فهد عقب تفقده الأعمال التي تم إنجازها في المشروع أن الشركة وحسب معدلات الإنجاز الجارية ستفي بوعودها بشأن تسليم الوحدات إلى العملاء في موااعدها المقررة وحسب الجدول الزمني الموضع من قبله، وأوضح أن الأهضه الممراتية والأرضة التي يشهدها طريق القاهرة الإسكندرية الصحراوي، من قبل العديد من شركات القطاع الخاص التي إنشأت المقدرات من المشروعات السياحية والصناعية حرصا على صحة وتطوير وتحويله إلى طريق خذ والتعمير وإنشاء مدن سكنية ومطام تولى جديد على هذا الطريق، يعز من فروع نمو الإستثمارات في تلك المنطقة.

المنشآت الترفيهية والريفية و الحدائق والمساحات الخضراء وبعدها من الأعمال الإضافية التي تشملها المرحلة الأولى للمشروع، مع التركيز القليلة إلى الحدائق، مع هيكلة مساحات وأجزاء إضافية إلى الشركات الصالحة للتحقق الأعمال البنائية من المرحلة الأولى للمشروع بالسرعة اللازمة وأكد حمدي أن الشركة وبعدها نجحت في تحقيق نسب